

MANUAL DE INSTRUÇÕES

K200



PÁGINA 1

O QUE VEM NO KIT?



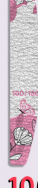
CABINE SUN MINI



GEL LED UV



10 MOLDES F1



LIXA 100/180

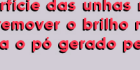
CUIDADOS GERAIS

1. GUARDAR FRASCOS E TUBOS SEMPRE BEM FECHADOS PARA EVITAR EVAPORAÇÃO, CONTAMINAÇÃO E ENDURECIMENTO.
2. REALIZE A LIMPEZA ADEQUADA DE TODOS OS PRODUTOS E ACESSÓRIOS IMEDIATAMENTE APÓS CADA USO.
3. PROTEGER MOLDES F1 E LIXAS DA POEIRA E UMIDADE PARA PRESERVAR TRANSPARÊNCIA E ABRASIVIDADE.
4. MANTER OS PRODUTOS EM LOCAL SECO, FRESCO E LONGE DA LUZ SOLAR DIRETA OU FONTES DE CALOR.
5. APLICAR AS PRESILHAS SEM PRESSÃO EXCESSIVA PARA NÃO CAUSAR DESCONFORTO OU DANOS.
6. NÃO OLHAR DIRETAMENTE PARA A LUZ DA CABINE ENQUANTO ESTIVER LIGADA.
7. UTILIZAR OS PRODUTOS NA QUANTIDADE ADEQUADA, EVITANDO EXCESSOS.
8. UTILIZAR A CABINE EM SUPERFÍCIE PLANA E AMBIENTE VENTILADO.
9. HIGIENIZAR MOLDES F1 APÓS CADA USO ANTES DE REUTILIZAR.
10. EVITAR CONTATO COM OLHOS E PELE AO REDOR DAS UNHAS.
11. EM CASO DE IRRITAÇÃO OU ALERGIA, SUSPENDER O USO.
12. MANTER FORA DO ALCANCE DE CRIANÇAS.

PÁGINA 2

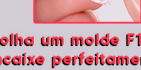
PASSO A PASSO

1. PREPARAR AS UNHAS NATURAIS

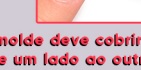


Com a lixa 100/180, lixe suavemente a superfície das unhas naturais para remover o brilho natural. Remova o pó gerado pelo lixamento.

2. ESCOLHER O MOLDE



Escolha um molde F1 que se encaixe perfeitamente na largura da unha natural.



O molde deve cobrir a unha de um lado ao outro sem apertar ou sobrar espaço.

3. APLICAR O GEL NO MOLDE

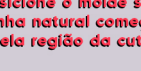


Aplique uma quantidade moderada de Gel LED UV na parte interna do molde.

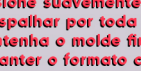


Espalhe o gel dentro do molde, formando o comprimento e o formato desejado da extensão.

4. POSICIONAR O MOLDE NA UNHA



Posicione o molde sobre a unha natural começando pela região da cutícula.



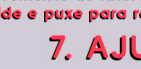
Pressione suavemente até o gel se espalhar por toda a unha e mantenha o molde firme para manter o formato correto.

5. CURAR NA CABINE

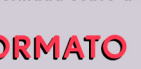


Coloque a mão dentro da Cabine Sun Mini e deixe curar por 1~2 minutos ou até o gel endurecer completamente.

6. REMOVER O MOLDE

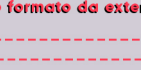


Após a cura, pressione levemente as laterais do molde e puxe para remover.

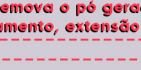


A extensão de gel permanecerá formada sobre a unha.

7. AJUSTAR O FORMATO



Utilize a lixa 100/180 para ajustar o comprimento e o formato da extensão.



Lixe as laterais e a ponta até alcançar o formato desejado e remova o pó gerado pelo lixamento, extensão pronta.

PÁGINA 4

LEMBRE-SE!

1. TRABALHE SEMPRE COM CAMADAS EQUILIBRADAS DE PRODUTO.
2. AJUSTE CORRETAMENTE OS MOLDES/TIPS PARA EVITAR DESALINHAMENTOS.
3. GARANTA QUE CADA ETAPA ESTEJA COMPLETAMENTE FINALIZADA ANTES DE INICIAR A PRÓXIMA.
4. APÓS O USO, MANTENHA TODOS OS PRODUTOS BEM FECHADOS E ARMAZENADOS EM LOCAL SECO E PROTEGIDO DE LUZ EXCESSIVA.

RESULTADO FINAL

Seguindo o manual e treinando com dedicação, você vai conquistar o resultado que deseja.

