



PÁGINA 1

O QUE VEM NO KIT?



CABINE SUN 5



LIXADEIRA PORQUINHO



6 BROCAS E 6 LIXAS



2 GÉIS LED UV



100 TIPS



FIBRA DE VIDRO



PINÇA



CORTADOR DE TIPS



2 PREPARADORES



LIXA BLOCO



COLA UNHAS



LIXA 100/180



PINCEL



6 PRESILHAS



COPO DAPPEN



10 MOLDES

CUIDADOS GERAIS

1. GUARDAR FRASCOS E TUBOS SEMPRE BEM FECHADOS PARA EVITAR EVAPORAÇÃO, CONTAMINAÇÃO E ENDURECIMENTO.
2. REALIZE A LIMPEZA ADEQUADA DE TODOS OS PRODUTOS E ACESSÓRIOS IMEDIATAMENTE APÓS CADA USO.
3. PROTEGER MOLDES F1 E LIXAS DA POEIRA E UMIDADE PARA PRESERVAR TRANSPARÊNCIA E ABRASIVIDADE.
4. MANTER OS PRODUTOS EM LOCAL SECO, FRESCO E LONGE DA LUZ SOLAR DIRETA OU FONTES DE CALOR.
5. APLICAR AS PRESILHAS SEM PRESSÃO EXCESSIVA PARA NÃO CAUSAR DESCONFORTO OU DANOS.
6. NÃO OLHAR DIRETAMENTE PARA A LUZ DA CABINE ENQUANTO ESTIVER LIGADA.
7. UTILIZAR OS PRODUTOS NA QUANTIDADE ADEQUADA, EVITANDO EXCESSOS.
8. UTILIZAR A CABINE EM SUPERFÍCIE PLANA E AMBIENTE VENTILADO.
9. HIGIENIZAR MOLDES F1 APÓS CADA USO ANTES DE REUTILIZAR.
10. EVITAR CONTATO COM OLHOS E PELE AO REDOR DAS UNHAS.
11. EM CASO DE IRRITAÇÃO OU ALERGIA, SUSPENDER O USO.
12. MANTER FORA DO ALCANCE DE CRIANÇAS.

PÁGINA 2

PASSO A PASSO

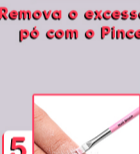
1. PREPARAÇÃO DAS UNHAS NATURAIS



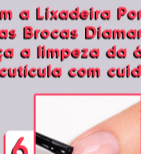
1 Com a Lixa 100/180 retire o brilho natural das unhas.



2 Utilize a Lixa Bloco para deixar a superfície uniforme.



3 Remova o excesso de pó com o Pincel.



4 Com a Lixadeira Porquinho e as Brocas Diamantadas faça a limpeza da área da cutícula com cuidado.

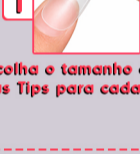


5 Remova resíduos novamente com o Pincel.

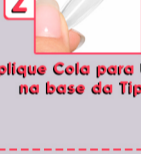


6 Aplique uma camada fina de Primer e aguarde secar.

2. APLICAÇÃO DE TIPS (OPCIONAL)



1 Escolha o tamanho correto das Tips para cada unha.



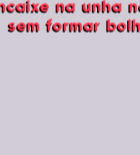
2 Aplique Cola para Unhas na base da Tips.



3 Encaixe na unha natural sem formar bolhas.



4 Corte o comprimento desejado com o Cortador de Tips.

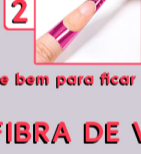


5 Lixe a superfície da Tips com a Lixa 100/180 para retirar o brilho.

3. ALONGAMENTO COM MOLDE

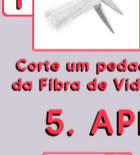


1 Posicione o Molde Adesivo abaixo da unha natural.



2 Ajuste bem para ficar alinhado.

4. ALONGAMENTO COM FIBRA DE VIDRO

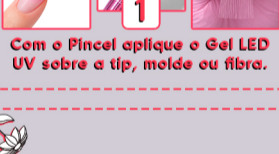


1 Corte um pedaço da Fibra de Vidro.



2 Posicione sobre a unha ou molde com o Pincel ou um palito até alinhar.

5. APLICAÇÃO DO GEL

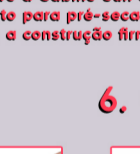


1 Com o Pincel aplique o Gel LED UV sobre a tip, molde ou fibra.

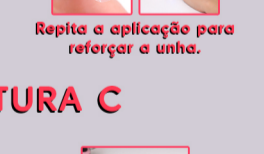


2 Modele o formato desejado.

PÁGINA 4

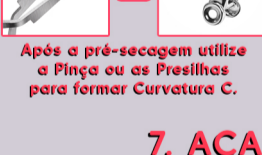


3 Leve à Cabine Sun 5 por 1 minuto para pré-secagem não deixe a construção firme ainda.

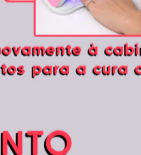


4 Repita a aplicação para reforçar a unha.

6. CURVATURA C



1 Após a pré-secagem utilize a Pinça ou as Presilhas para formar Curvatura C.



2 Leve novamente à cabine por 1~2 minutos para a cura completa.

7. ACABAMENTO



1 Remova o molde se utilizado.



2 Com a Lixadeira Porquinho e as Lixas Cilíndricas faça o acabamento do formato.



3 Ajuste laterais e superfície com a Lixa 100/180.



4 Finalize o polimento com a Lixa Bloco.

PÁGINA 5



5 Retire o pó com o Pincel.

8. FINALIZAÇÃO



1 Aplique o Top Coat para selagem.



2 Leve à Cabine Sun 5 para secagem final.

LEMBRE-SE!

1. TRABALHE SEMPRE COM CAMADAS EQUILIBRADAS DE PRODUTO.
2. AJUSTE CORRETAMENTE OS MOLDES F1/TIPS PARA EVITAR DESALINHAMENTOS.
3. GARANTA QUE CADA ETAPA ESTEJA COMPLETAMENTE FINALIZADA ANTES DE INICIAR A PRÓXIMA.
4. APÓS O USO, MANTENHA TODOS OS PRODUTOS BEM FECHADOS E ARMAZENADOS EM LOCAL SECO E PROTEGIDO DE LUZ EXCESSIVA.

RESULTADO FINAL

Seguindo o manual e treinando com dedicação, você vai conquistar o resultado que deseja.

