



PÁGINA 1

## O QUE VEM NO KIT?



CABINE SUN 5



LIXADEIRA PORQUINHO



6 BROCAS E 6 LIXAS



SUGADOR 1 COOLER



100 TIPS



GEL LED UV



5 ESMALTES EM GEL



PREP HIGIENIZADOR



CORTADOR DE TIPS



CANETA ÓLEO



2 PREPARADORES



COLA UNHAS



LIXA BLOCO

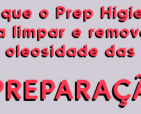
### CUIDADOS GERAIS

1. GUARDAR FRASCOS E TUBOS SEMPRE BEM FECHADOS PARA EVITAR EVAPORAÇÃO, CONTAMINAÇÃO E ENDURECIMENTO.
2. REALIZE A LIMPEZA ADEQUADA DE TODOS OS PRODUTOS E ACESSÓRIOS IMEDIATAMENTE APÓS CADA USO.
3. PROTEGER MOLDES F1 E LIXAS DA POEIRA E UMIDADE PARA PRESERVAR TRANSPARÊNCIA E ABRASIVIDADE.
4. MANTER OS PRESILHAS SEM PRESSÃO EXCESSIVA E LONGA DA LUZ SOLAR DIRETA OU FONTES DE CALOR.
5. APLICAR AS PRESILHAS SEM PRESSÃO EXCESSIVA PARA NÃO CAUSAR DESCONFORTO OU DANOS.
6. NÃO OLHAR DIRETAMENTE PARA A LUZ DA CABINE ENQUANTO ESTIVER LIGADA.
7. UTILIZAR OS PRODUTOS NA QUANTIDADE ADEQUADA, EVITANDO EXCESSOS.
8. UTILIZAR A CABINE EM SUPERFÍCIE PLANA E AMBIENTE VENTILADO.
9. HIGIENIZAR MOLDES F1 APÓS CADA USO ANTES DE REUTILIZAR.
10. EVITAR CONTATO COM OLHOS E PELE AO REDOR DAS UNHAS.
11. EM CASO DE IRRITAÇÃO OU ALERGIA, SUSPENDER O USO.
12. MANTER FORA DO ALCANCE DE CRIANÇAS.

PÁGINA 2

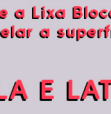
## PASSO A PASSO

### 1. PREPARAÇÃO DAS UNHAS



1

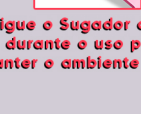
Aplicar o Prep Higienizador para limpar e higienizar parte da oleosidade das unhas.



2

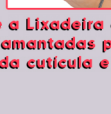
Utilize a Lixa Bloco para nivelar a superfície.

### 2. PREPARAÇÃO DA CUTÍCULA E LATERAIS



1

Ligue o Sugador de Pó durante o uso para manter o ambiente limpo.



2

Utilize a Lixadeira com as Brocas Diamantadas para limpar a área da cutícula e laterais.



3

Aplicar o Primer nas unhas naturais para ajudar a remover completamente a oleosidade e aguardar secar.

### 3. APLICAÇÃO DOS TIPS



1

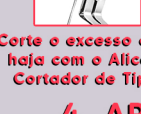
Escolha o tamanho ideal dos Tips para cada unha.



2

Aplicar a Cola para unhas nos tips e fixe corretamente.

PÁGINA 3



3

Corte o excesso caso haja com o Alicate Cortador de Tips.



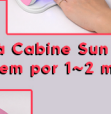
4

### 4. APLICAÇÃO DO GEL



1

Aplicar o Gel LED UV para construção das unhas.



2

Leve à Cabine Sun 5 para secagem por 1~2 minutos.



3

Se necessário, aplique outra camada de gel e leve à cabine por mais 1~2 minutos.

### 5. ESMALTAÇÃO



1

Aplicar o Esmalte em Gel na cor desejada.



2

Leve novamente à Cabine Sun 5 para secagem.

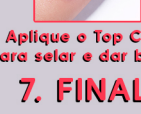


3

Se necessário, aplique outra camada de Esmalte e leve à cabine por mais 1~2 minutos.

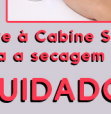
PÁGINA 4

### 6. FINALIZAÇÃO



1

Aplicar o Top Coat para selar e dar brilho.



2

Leve à Cabine Sun 5 para a secagem final.

### 7. FINALIZAÇÃO E CUIDADO



1

Aplicar a Caneta Óleo nas cutículas para hidratação.

## LEMBRE-SE!

1. TRABALHE SEMPRE COM CAMADAS EQUILIBRADAS DE PRODUTO.
2. AJUSTE CORRETAMENTE OS MOLDES F1/TIPS PARA EVITAR DESALINHAMENTOS.
3. GARANTA QUE CADA ETAPA ESTEJA COMPLETAMENTE FINALIZADA ANTES DE INICIAR A PRÓXIMA.
4. APÓS O USO, MANTENHA TODOS OS PRODUTOS BEM FECHADOS E ARMAZENADOS EM LOCAL SECO E PROTEGIDO DE LUZ EXCESSIVA.

## RESULTADO FINAL

Seguindo o manual e treinando com dedicação, você vai conquistar o resultado que deseja.

