



PÁGINA 1

## O QUE VEM NO KIT?



CABINE SUN 5



LIXADEIRA PORQUINHO



6 BROCAS E 6 LIXAS



SUGADOR



LUMINÁRIA



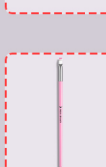
CORTADOR DE TIPS



100 TIPS



PRÉP HIGIENIZADOR



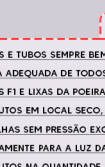
2 PREPARADORES



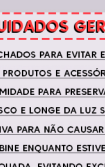
GEL LED UV



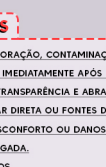
3 ESMALTES EM GEL



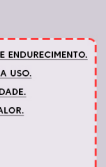
COLA UNHAS



CANETA ÓLEO



PINCEL



10 MOLDES ADESIVOS

### CUIDADOS GERAIS

1. GUARDAR FRASCOS E TUBOS SEMPRE BEM FECHADOS PARA EVITAR EVAPORAÇÃO, CONTAMINAÇÃO E ENDURECIMENTO.
2. REALIZE A LIMPEZA ADEQUADA DE TODOS OS PRODUTOS E ACESSÓRIOS IMEDIATAMENTE APÓS CADA USO.
3. PROTEGER MOLDES F1 E LIXAS DA POEIRA E UMIDADE PARA PRESERVAR TRANSPARÊNCIA E ABRASIVIDADE.
4. MANTER OS PRODUTOS EM LOCAL SECO, FRESCO E LONGE DA LUZ SOLAR DIRETA OU FONTES DE CALOR.
5. APLICAR AS PRESILHAS SEM PRESSÃO EXCESSIVA PARA NÃO CAUSAR DESCONFORTO OU DANOS.
6. NÃO OLHAR DIRETAMENTE PARA A LUZ DA CABINE ENQUANTO ESTIVER LIGADA.
7. UTILIZAR OS PRODUTOS NA QUANTIDADE ADEQUADA, EVITANDO EXCESSOS.
8. UTILIZAR A CABINE EM SUPERFÍCIE PLANA E AMBIENTE VENTILADO.
9. HIGIENIZAR MOLDES F1 APÓS CADA USO ANTES DE REUTILIZAR.
10. EVITAR CONTATO COM OLHOS E PELE AO REDOR DAS UNHAS.
11. EM CASO DE IRRITAÇÃO OU ALERGIA, SUSPENDER O USO.
12. MANTER FORA DO ALCANCE DE CRIANÇAS.

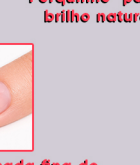
PÁGINA 2

## PASSO A PASSO

### 1. PREPARAÇÃO DAS UNHAS



1 Comece higienizando bem as unhas com o Prep Higienizador.



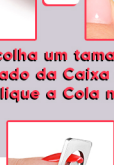
2 Mantenha o Sugador ligado durante o uso e use a Lixadeira Porquinho para remover o brilho natural da unha.



3 Aplique uma camada fina do Primer e deixe secar naturalmente.

### 2. ESCOLHA DO MÉTODO (TIP OU MOLDE)

#### TIPS



A

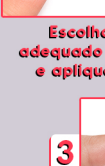
#### MOLDES



B

PÁGINA 3

### OPÇÃO A - COM TIPS:



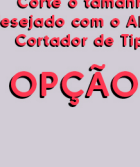
1

Escolha um tamanho adequado da Caixa de Tips e aplique a Cola na tip.



2

Encaixe na unha natural e pressione até fixar.



3

Corte o tamanho desejado com o Alicete Cortador de Tips.



4

Use a lixadeira para ajustar o formato desejado.

### OPÇÃO B - COM MOLDES:



1

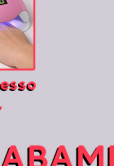
Posicione os Moldes Adesivos para Extensão abaixo da unha, bem ajustados.

### 3. APLICAÇÃO DO GEL



1

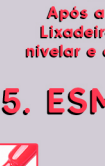
Aplique uma camada fina sobre a unha/molde, modelando até chegar no formato desejado.



2

Leve à Cabine Sun 5 por 1~2 minutos para secar.

PÁGINA 4



3

Se necessário, repita o processo para dar mais estrutura.

### 4. NIVELAMENTO E ACABAMENTO



1

Após a secagem, use a Lixadeira Porquinho para nivelar e dar o formato final.

### 5. ESMALTAÇÃO



1

Aplique uma camada de Esmalte em Gel.



2

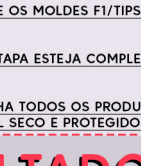
Leve à Cabine Sun 5 para secar por 1~2 minutos.



3

Se necessário esmalte mais gel até a tonalidade desejada e leve por mais 1~2 minutos.

PÁGINA 5



4

Finalize com o Top Coat e leve novamente à cabine para selar.

### 6. FINALIZAÇÃO



1

Aplique a Caneta Óleo na região das cutículas para hidratar.

### LEMBRE-SE!

1. TRABALHE SEMPRE COM CAMADAS EQUILIBRADAS DE PRODUTO.
2. AJUSTE CORRETAMENTE OS MOLDES F1/TIPS PARA EVITAR DESALINHAMENTOS.
3. GARANTA QUE CADA ETAPA ESTEJA COMPLETAMENTE FINALIZADA ANTES DE INICIAR A PRÓXIMA.
4. APÓS O USO, MANTENHA TODOS OS PRODUTOS BEM FECHADOS E ARMAZENADOS EM LOCAL SECO E PROTEGIDO DE LUZ EXCESSIVA.

## RESULTADO FINAL

Seguindo o manual e treinando com dedicação, você vai conquistar o resultado que deseja.

