



PÁGINA 1

O QUE VEM NO KIT?



PÁGINA 2

CUIDADOS GERAIS

1. GUARDAR FRASCOS E TUBOS SEMPRE BEM FECHADOS PARA EVITAR EVAPORAÇÃO, CONTAMINAÇÃO E ENDURECIMENTO.
2. REALIZE A LIMPEZA ADEQUADA DE TODOS OS PRODUTOS E ACESSÓRIOS IMEDIATAMENTE APÓS CADA USO.
3. PROTEGER MOLDES F1 E LIXAS DA POEIRA E UMIDADE PARA PRESERVAR TRANSPARÊNCIA E ABRASIVIDADE.
4. MANTER OS PRODUTOS EM LOCAL SECO, FRESCO E LONGE DA LUZ SOLAR DIRETA OU FONTES DE CALOR.
5. APLICAR AS PRESILHAS SEM PRESSÃO EXCESSIVA PARA NÃO CAUSAR DESCONFORTO OU DANOS.
6. NÃO OLHAR DIRETAMENTE PARA A LUZ DA CABINE ENQUANTO ESTIVER LIGADA.
7. UTILIZAR OS PRODUTOS NA QUANTIDADE ADEQUADA, EVITANDO EXCESSOS.
8. UTILIZAR A CABINE EM SUPERFÍCIE PLANA E AMBIENTE VENTILADO.
9. HIGIENIZAR MOLDES F1 APÓS CADA USO ANTES DE REUTILIZAR.
10. EVITAR CONTATO COM OLHOS E PELE AO REDOR DAS UNHAS.
11. EM CASO DE IRRITAÇÃO OU ALERGIA, SUSPENDER O USO.
12. MANTER FORA DO ALCANCE DE CRIANÇAS.

PASSO A PASSO

1. PREPARAÇÃO DA UNHA NATURAL



Com a Lixa 100/180, modele o formato da unha natural e remova o brilho superficial.



Utilize a Lixadeira elétrica Caneta com a broca adequada para realizar a limpeza da cutícula e da base da unha natural.



Passa a Lixa Bloco para uniformizar a superfície da unha e remova todo o pó



Aplique o Primer em camada fina e aguarde secagem natural.

PÁGINA 3

2. APLICAÇÃO DAS TIPS



Escolha a Tip adequada para cada unha.



Aplique Cola para Unhas na área de encaixe da tip.



Posicione corretamente e pressione até fixar.



Com o Alicete Cortador de Tips, corte no tamanho e formato desejado.

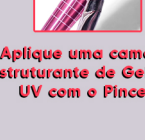


Utilize a Lixadeira elétrica Caneta com broca ou lixa apropriada para nivelar a área de transição entre tip e unha natural.

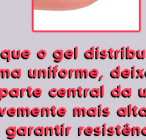


Finalize o nivelamento com a Lixa 100/180 se necessário.

3. APLICAÇÃO DA FIBRA DE VIDRO (REFORÇO)



Corte a Fibra de vidro no tamanho desejado.



Aplique uma camada fina de Gel LED UV sobre a unha com o Pincel.

PÁGINA 4



Posicione a fibra sobre o gel ainda úmido.

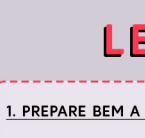


Utilize as Presilhas de aço para auxiliar na curvatura, se necessário.

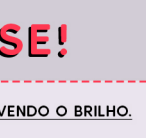


Leve à Cabine Mini G por 1~2 minutos.

4. CONSTRUÇÃO EM GEL



Aplique uma camada estruturante de Gel LED UV com o Pincel.



Aplique o gel distribuindo de forma uniforme, deixando a parte central da unha levemente mais alta para garantir resistência.



Leve à Cabine Mini G para secagem.



Após cura completa, utilize a Lixadeira elétrica Caneta com broca adequada para definir formato e estrutura.

PÁGINA 5

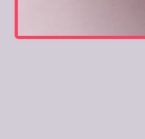


Ajuste detalhes com a Lixa 100/180.

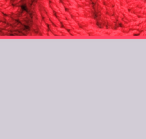


Finalize o acabamento com a Lixa Bloco.

5. FINALIZAÇÃO



Remova o pó completamente e aplique uma camada uniforme de Top Coat.



Leve à Cabine Mini G para secagem e brilho final por 1~2 minutos.



Caso necessário, faça polimento leve com Lixa Bloco.

LEMBRE-SE!

1. PREPARE BEM A UNHA NATURAL, REMOVENDO O BRILHO.
2. APLIQUE O PRIMER EM CAMADA FINA.
3. EVITE ENCOSTAR O GEL NA CUTÍCULA.
4. RESPEITE O TEMPO DE CURA.
5. APÓS O USO, MANTENHA TODOS OS PRODUTOS BEM FECHADOS E ARMAZENADOS EM LOCAL SECO E PROTEGIDO DE LUZ EXCESSIVA.

PÁGINA 6

RESULTADO FINAL

Seguindo o manual e treinando com dedicação, você vai conquistar o resultado que deseja.

