

# Manual de Uso

Caro cliente, obrigado por comprar o nosso conjunto de unhas.

## Itens Incluídos



## INSTRUÇÕES DE SEGURANÇA

1. Mantenha-os longe das crianças.
2. Manter longe da luz do sol e do calor.
3. Manter firmemente selado após a utilização.
4. Siga as instruções de uso.
5. Descontinuar o uso se ocorrer sensibilização.
6. É um fenômeno normal se o gel ficar mais espesso no caso da temperatura.
7. Contato com os olhos: Lave os olhos com água abundante durante 15 minutos. Se a irritação continuar, procure atendimento médico.
8. Evitar todo o contato com a pele; se ocorrer vermelhidão ou outros sinais, parar de utilizar imediatamente, e procurar um médico.

## COMO USAR:

### Método 1

#### 1. Preparação Inicial

Higienização: Comece limpando e desengordurando as unhas naturais. Aplique uma pequena quantidade em um algodão e passe sobre a superfície das unhas. Isso garante que a base aderirá corretamente.



#### 2. Lixamento

Lixa 100/180: Use a face da lixa mais abrasiva para modelar a forma das unhas e remover qualquer brilho natural das unhas. Isso ajuda na aderência do gel.

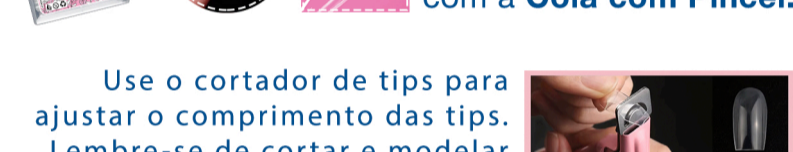
#### 3. Polimento

Lixa 100/180: Após o lixamento, use a face da lixa menos abrasiva para suavizar a superfície das unhas e garantir um acabamento uniforme.



## 2. APLICAÇÃO DAS EXTENSÕES

### OPÇÃO 1: EXTENSÕES COM TIPS:



Escolha as **Tips** adequadas e fixe-as com a **Cola com Pincel**.

Use o cortador de tips para ajustar o comprimento das tips. Lembre-se de cortar e modelar para que fiquem do tamanho desejado se atentando na orientação para obter um corte comum ou inclinado conforme a imagem ao lado.



Suavize a junção entre a tip e a unha natural com a Lixa 100/180.

Esse método cria porosidade na unha, e isso permite uma fixação eficiente.



Aplique Primer nas unhas naturais, para desidratar e fortalecer a adesão da tips na unha natural.

Aplique uma fina camada de Gel sobre a unha.

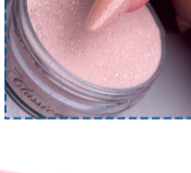


## 3. APLICAÇÃO DO GEL OU PÓ ACRÍLICO



Gel: Aplique uma camada do Gel sobre as unhas alongadas (tips ou fibra) e molde com o Pincel comum.

Você também pode optar por aplicar a camada de gel sobre o Molde Adesivo. É opcional. Veja a Última Página do Manual.

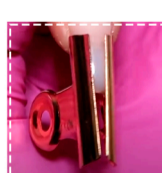


Após a aplicação do Gel, uma forma de melhorar os resultados, é polvilhar um pouco de pó acrílico sobre o gel. Isso fortalece-a. Mas cuidado! O ideal é apenas uma fina camada!



Após, coloque unha com gel para secar na cabine **sun-mini** por 60 segundos.

## 4. CURVATURA C



Para criar a curvatura C, posicione as **Presilhas de Aço Inoxidável** nas unhas durante a cura.

## 5. MODELAGEM FINAL



Use a **Lixadeira Elétrica** para ajustar o formato final das unhas.

Aplique o **Top Coat** e cure na Cabine Sun 5 para dar brilho e proteção.



## Aplicação dos Moldes Adesivos

Posicione os **Moldes Adesivos** sob a borda livre da unha natural, ajustando para que a unha esculpida tenha o formato desejado.



## Aplicação do Gel e/ou Pó Acrílico



**Gel:** Aplique o Gel sobre os moldes adesivos e molde o comprimento e formato desejado com o Pincel comum.

Cure o gel na **Cabine Sun Mini** por cerca de 60 segundos. Isso também é válido se você colocou uma fina camada de pó acrílico.

