



PÁGINA 1

## O QUE VEM NO KIT?



CABINE SUN 5



LIXADEIRA CANETA



6 BROCAS E 6 LIXAS



100 TIPS



ALGODÃO Prensado



GEL LED UV



2 PREPARADORES



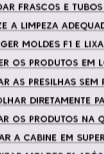
PREP HIGIENIZADOR



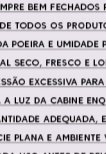
PÓ ACRÍLICO



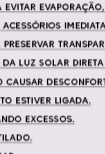
LIXA 100/180



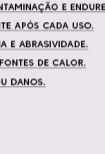
LIXA BLOCO



PINCEL



COPO DAPPEN



COLA UNHAS

### CUIDADOS GERAIS

1. GUARDAR FRASCOS E TUBOS SEMPRE BEM FECHADOS PARA EVITAR EVAPORAÇÃO, CONTAMINAÇÃO E ENDURECIMENTO.
2. REALIZE A LIMPEZA ADEQUADA DE TODOS OS PRODUTOS E ACESSÓRIOS IMEDIATAMENTE APÓS CADA USO.
3. PROTEGER MOLDES F1 E LIXAS DA POEIRA E UMIDADE PARA PRESERVAR TRANSPARÊNCIA E ABRASIVIDADE.
4. MANTER OS PRODUTOS EM LOCAL SECO, FRESCO E LONGE DA LUZ SOLAR DIRETA OU FONTES DE CALOR.
5. APLICAR AS PRESILHAS SEM PRESSÃO EXCESSIVA PARA NÃO CAUSAR DESCONFORTO OU DANOS.
6. NÃO OLHAR DIRETAMENTE PARA A LUZ DA CABINE ENQUANTO ESTIVER LIGADA.
7. UTILIZAR OS PRODUTOS NA QUANTIDADE ADEQUADA, EVITANDO EXCESSOS.
8. UTILIZAR A CABINE EM SUPERFÍCIE PLANA E AMBIENTE VENTILADO.
9. HIGIENIZAR MOLDES F1 APÓS CADA USO ANTES DE REUTILIZAR.
10. EVITAR CONTATO COM OLHOS E PELE AO REDOR DAS UNHAS.
11. EM CASO DE IRRITAÇÃO OU ALERGIA, SUSPENDER O USO.
12. MANTER FORA DO ALCANCE DE CRIANÇAS.

PÁGINA 2

## PASSO A PASSO

### 1. PREPARAÇÃO DAS UNHAS



1 Higienize as mãos e unhas com o Prep Higienizador utilizando o Algodão Prensado.



2 Utilize a Lixa para remover o brilho da unha natural e ajustar o formato.



3 Use a Lixa Bloco Polidora para uniformizar a superfície.



4 Aplique o Primer e aguarde secar completamente.

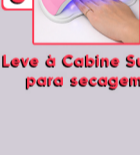
### 2. APLICAÇÃO DAS TIPS



1 Aplique o Primer e aguarde secar completamente.



2 Aplique Cola para Unhas na tip.



3 Posicione na unha natural e pressione até fixar completamente.



4 Ajuste o formato utilizando a Lixa.

PÁGINA 3

### 2. ESTRUTURA COM GEL LED UV



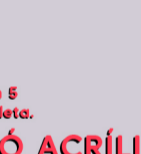
1 Aplique uma camada fina de Gel LED UV sobre a unha.



2 Modele com o Pincel de Aplicação.



3 Leve à Cabine Sun 5 para secagem.



4 Modele novamente com o Pincel de Aplicação.

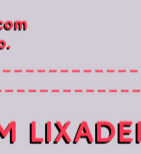


5 Leve à Cabine Sun 5 para secagem completa.

### 3. REFORÇO COM PÓ ACRÍLICO



1 Polvilhe uma pequena quantidade de Pó Acrílico sobre a camada de Gel LED UV ainda não curada.



2 Leve à Cabine Sun 5 para secagem.



3 Remova o excesso com Algodão Prensado.

PÁGINA 4

### 4. ACABAMENTO COM LIXADEIRA



1 Utilize a Lixadeira elétrica Caneta com as brocas diamantadas para remover excesso de produto e nivelar a estrutura.



2 Utilize as lixas cilíndricas para suavizar a superfície e dar acabamento.

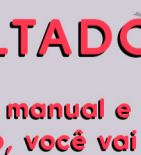


3 Ajuste detalhes com a Lixa.



4 Refine com a Lixa Bloco Polidora.

### 5. LIMPEZA



1 Remova os resíduos com Algodão Prensado.

### 6. FINALIZAÇÃO



1 Aplique o Top Coat para selagem e brilho.



2 Leve à Cabine Sun 5 para secagem final.

PÁGINA 5

## RESULTADO FINAL

Seguindo o manual e treinando com dedicação, você vai conquistar o resultado que deseja.

