



PÁGINA 1

O QUE VEM NO KIT?



CABINE SUN 5



LIXADEIRA CANETA



6 BROCAS E 6 LIXAS



COLA UNHAS



2 PREPARADORES



GEL LED UV



PÓ ACRÍLICO



CORTADOR DE TIPS



PINÇA PARA CURVATURA C



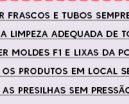
LIXA BLOCO



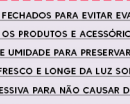
PINCEL



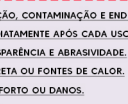
PINCEL



10 MOLDES ADESIVOS



LIXA 100/180



COPO DAPPEN

PÁGINA 2

CUIDADOS GERAIS

1. GUARDAR FRASCOS E TUBOS SEMPRE BEM FECHADOS PARA EVITAR EVAPORAÇÃO, CONTAMINAÇÃO E ENDURECIMENTO.
2. REALIZE A LIMPEZA ADEQUADA DE TODOS OS PRODUTOS E ACESSÓRIOS IMEDIATAMENTE APÓS CADA USO.
3. PROTEGER MOLDES F1 E LIXAS DA POEIRA E UMIDADE PARA PRESERVAR TRANSPARÊNCIA E ABRASIVIDADE.
4. MANTER OS PRODUTOS EM LOCAL SECO, FRESCO E LONGE DA LUZ SOLAR DIRETA OU FONTES DE CALOR.
5. APLICAR AS PRESILHAS SEM PRESSÃO EXCESSIVA PARA NÃO CAUSAR DESCONFORTO OU DANOS.
6. NÃO OLHAR DIRETAMENTE PARA A LUZ DA CABINE ENQUANTO ESTIVER LIGADA.
7. UTILIZAR OS PRODUTOS NA QUANTIDADE ADEQUADA, EVITANDO EXCESSOS.
8. UTILIZAR A CABINE EM SUPERFÍCIE PLANA E AMBIENTE VENTILADO.
9. HIGIENIZAR MOLDES F1 APÓS CADA USO ANTES DE REUTILIZAR.
10. EVITAR CONTATO COM OLHOS E PELE AO REDOR DAS UNHAS.
11. EM CASO DE IRRITAÇÃO OU ALERGIA, SUSPENDER O USO.
12. MANTER FORA DO ALCANCE DE CRIANÇAS.

PASSO A PASSO

1. PREPARAÇÃO DA UNHA



Use a lixa bloco para retirar o brilho da unha natural.



Passar o primer em todas as unhas e aguardar alguns segundos para o primer secar.

2. COLOCAÇÃO DAS TIPS



Escolha uma tips que encaixe corretamente em cada unha.



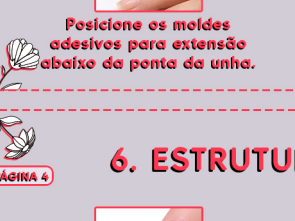
Aplique cola para unhas na parte interna da tips.

PÁGINA 3



Posicione a tips na ponta da unha natural e segure alguns segundos até a cola fixar.

3. AJUSTE DO TAMANHO



Use o alicate cortador de tips para cortar no tamanho e formato desejado.



Use a lixa 100/180 para ajustar o formato da unha.

4. AJUSTE DA BASE



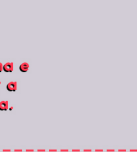
Use a lixadeira caneta para suavizar a parte onde a tips encontra a unha natural.

5. CONSTRUÇÃO DA EXTENSÃO

Caso precise aumentar mais o comprimento da unha:



Posicione os moldes adesivos abaixo da ponta da unha.



Ajuste o molde para que fique firme e alinhado.

PÁGINA 4

6. ESTRUTURA COM GEL



Com o pincel de aplicação, aplique o Gel LED UV sobre a unha.

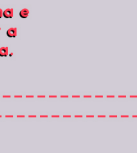


Coloque a mão na Cabine Sun 5 por 5 minutos para secar.

Se quiser mais resistência:



Aplique mais uma camada de Gel LED UV.



Coloque a mão novamente na Cabine Sun 5 para secar por 1~2 minutos.

7. ESTRUTURA COM ACRÍLICO



Coloque um pouco de pó acrílico no copo dappen.



Use o pincel de aplicação para pegar o pó acrílico.



Aplique sobre a unha e modele até formar a estrutura desejada.

PÁGINA 5

8. CURVATURA DA UNHA



Coloque as presilhas de aço para curvatura C na unha.



Aguarde alguns instantes para formar a curvatura retire as presilhas depois da curvatura formada.

9. AJUSTE FINAL



Use a lixa 100/180 para definir o formato final.

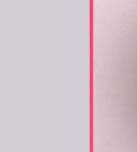


Use a lixa bloco para deixar a superfície lisa.



Se necessário, utilize novamente a lixadeira caneta para pequenos ajustes.

10. FINALIZAÇÃO



Aplique uma camada de top coat sobre a unha.

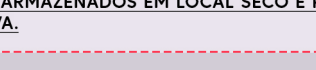


Coloque a mão na Cabine Sun 5 para secar por 1~2 minutos.

PÁGINA 6

RESULTADO FINAL

Seguindo o manual e treinando com dedicação, você vai conquistar o resultado que deseja.



LEMBRE-SE!

1. TRABALHE SEMPRE COM CAMADAS EQUILIBRADAS DE PRODUTO.

2. AJUSTE CORRETAMENTE OS MOLDES/TIPS PARA EVITAR DESALINHAMENTOS.

3. GARANTA QUE CADA ETAPA ESTEJA COMPLETAMENTE FINALIZADA ANTES DE INICIAR A PRÓXIMA.

4. APÓS O USO, MANTENHA TODOS OS PRODUTOS BEM FECHADOS E ARMAZENADOS EM LOCAL SECO E PROTEGIDO DE LUZ EXCESSIVA.